

Elżbieta Kowalska - Matuszewska



Dyplom w PWSSP / ASP Gdańsk. Swoją twórczość prezentowała na 43 wystawach indywidualnych. Otrzymała 18 nagród w konkursach. Uczestniczyła w ponad 200 wystawach krajowych i międzynarodowych. Jej prace znajdują się w zbiorach prywatnych, zagranicznych i muzeach.

1990r.- stypendium Ministerstwa Kultury i Sztuki.

1992r.- współtwórca I Triennale Grafiki Krajów Nadbałtyckich.

1995r.- współautorka książki "Grafika Gdańska".

2000r., 2008r. i 2014r.- stypendium Miasta Gdańska.

2006 - 2007r.- udział w projekcie wspólnego malowania 3 wielkoformatowych "Obrazów Gdańskich".

2011r. - Nagroda Marszałka Województwa Pomorskiego za wybitne zasługi w dziedzinie twórczości artystycznej

2012r. - Nagroda Prezydenta Miasta Gdańska w dziedzinie kultury

2017r. - Nagroda Prezydenta Miasta Gdańska - Jubileusz 40-lecia pracy twórczej

Członek Gdańskiego Towarzystwa Przyjaciół Sztuki.

Członek Stowarzyszenia Międzynarodowego Triennale Grafiki w Krakowie.



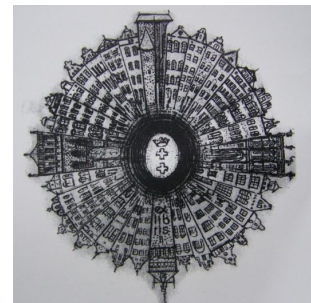
Czas VI



Dwór Artusa z Neptunem



Rytm



Ekslibris akwaforta

Elżbieta Kowalska-Matuszewska tworzy we wszystkich technikach metalowych, a w szczególności w technice mezzotinty. Swoją warsztat poszerza również o pastele, oleje i płaskorzeźby wykonane w technice własnej.

Architektura gdańska wykonana w technice akwaforty i akwatinty, *Cykl baletnic* i wreszcie prace inspirowane naturą łączy finezyjność, delikatny modelunek, biegłość warsztatowa i właściwy tylko autorce, szczególnie piękny sposób pokazywania świata. Chociaż artystka nie opisuje rzeczywistości z dziewiętnastowieczną dosłownością, to jednak jest kontynuatorką bliskiego przyglądania się naturze, gdyż potrafi nachylić się nad każdym źdźbłem trawy, kamieniem i dostrzec drgnienie muślinu na spódnicach baletnic. Szczególną wartość jej grafikom nadaje fakt, iż buduje ona swoje obrazy na granicy konkretności i abstrakcji.

Arystoteles definiuje piękno jako to, „co przyjemne dla wzroku i słuchu”, a widz, patrząc na jej dzieła odczuwa właśnie taką przyjemność.